



SACHSEN-ANHALT

**#moderndenken**

# Anbindungssprechstunde EfA Online-Dienste im OZG-Themenfeld Bildung

19.04.2023



SACHSEN-ANHALT

**#moderndenken**

Pflege von Zuständigkeiten  
unter Zuhilfenahme von  
**Redaktionssystemen**

19.04.2023



# Agenda

- 1 Demo
- 2 Einführung
- 3 Datenquellen
- 4 XZuFi-Standard 2.2.0
- 5 Fazit



# Demo





# Einführung





## Was bedeutet EfA?

### „Einer für Alle“

bedeutet, dass ein Land eine Online-Lösung für eine Verwaltungsleistung zentral mit einem IT-Dienstleister entwickelt und betreibt sowie anderen Ländern zur Mitnutzung bereitstellt.

EfA-Wegweiser als Download auf der BMI Seite

<https://www.onlinezugangsgesetz.de/SharedDocs/downloads/Webs/OZG/DE/wegweiser-efa.html>

# Einführung

## Nutzen der Zuständigkeitsfindung

- Ermittlung **zuständiger Online-Dienste** im Portal
- Ermittlung **zuständiger Stellen** im Portal und/oder im Online-Dienst
- Nutzung **regionalspezifischer Parameter** im Online-Dienst (wird in der Sprechstunde am 26.04.23 näher erläutert)





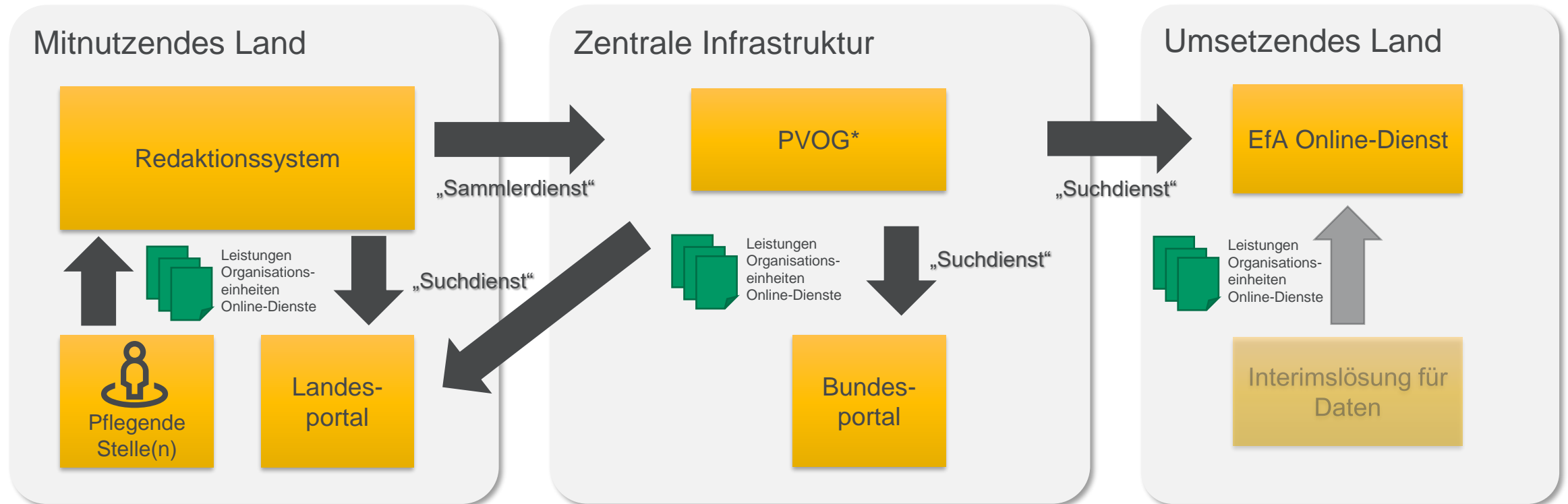
# Datenquellen





# Datenquellen

Woher bekommen Online-Dienste und Portale ihre Informationen?



\* Portalverbund Online-Gateway

Redaktionssysteme bieten die Möglichkeit einer dezentralen Pflege von Zuständigkeitsdaten.



# XZuFi-Standard 2.2.0



# XZuFi-Standard 2.2.0

Parametrisierung mit standardisierten Elementen und Attributen



## Leistung

- LeiKa-ID
- Leistungsbeschreibung
- Prozessbeschreibung
- erforderliche Dokumente
- Weitere...



## Organisationseinheit

- Name
- Adresse
- Kontakte
- zentrale Zustellkanäle
- Kategorisierung
- Weitere...



## Online-Dienst

- Name
- Link
- Regionale (Fach-) Parameter
- Weitere...

seit 2.2.0  
(2020)



## Zuständigkeit

Verknüpfung der o.g. Objekte über **Leistung** und **Gebiet (meist ARS)**

- leistungsspezifische Zustellkanäle

# XZuFi-Standard 2.2.0

Parametrisierung mit standardisierten Elementen und Attributen



## Leistung

- LeiKa-ID 99088047034000
- Aufnahme am Gymnasium



## Organisationseinheit

- Domgymnasium
- Albert-Einstein-Gymnasium



## Online-Dienst

- Anmeldung zur Weiterführenden Schule

seit 2.2.0  
(2020)

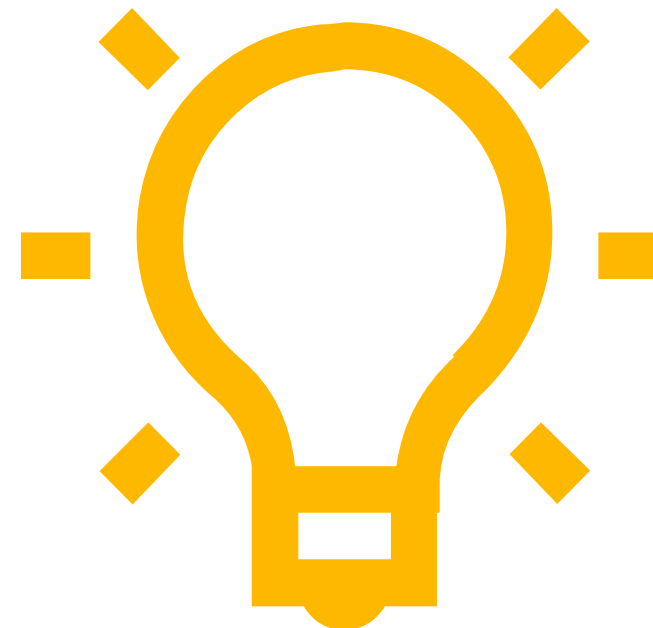


## Zuständigkeit

In Magdeburg (ARS 150030000000) sind die o.g. Organisationseinheiten für die Leistung „Aufnahme am Gymnasium“ zuständig.  
Der Online-Dienst ist für die Leistung „Aufnahme am Gymnasium“ für ganz Sachsen-Anhalt (ARS 150000000000) zuständig.



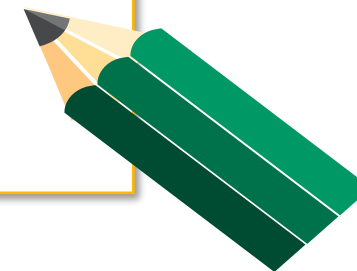
# Fazit





## Auf den Punkt:

- Portale und Online-Dienste benötigen Informationen zu zuständigen Online-Diensten und Organisationseinheiten.
- Die Pflege der Informationen findet dezentral in den Redaktionssystemen der Länder statt.
- Online-Dienste haben nur über das PVOG Zugriff auf die Informationen.
- Ein einheitlicher Standard (XZuFi) ist daher essentiell.





Sachsen-Anhalt  
#moderndenken

# Danke für Ihre Aufmerksamkeit!

**Martin Windolph**  
Martin.Windolph@sachsen-anhalt.de



**E-MAIL:**

[ozg.bildung@sachsen-anhalt.de](mailto:ozg.bildung@sachsen-anhalt.de)



**WEBSEITE:**

[ozg.sachsen-anhalt.de](http://ozg.sachsen-anhalt.de)