

Zuständigkeitsfindung und Parametrisierung von Online-Diensten unter Zuhilfenahme der **Redaktionssysteme**

22.06.2023

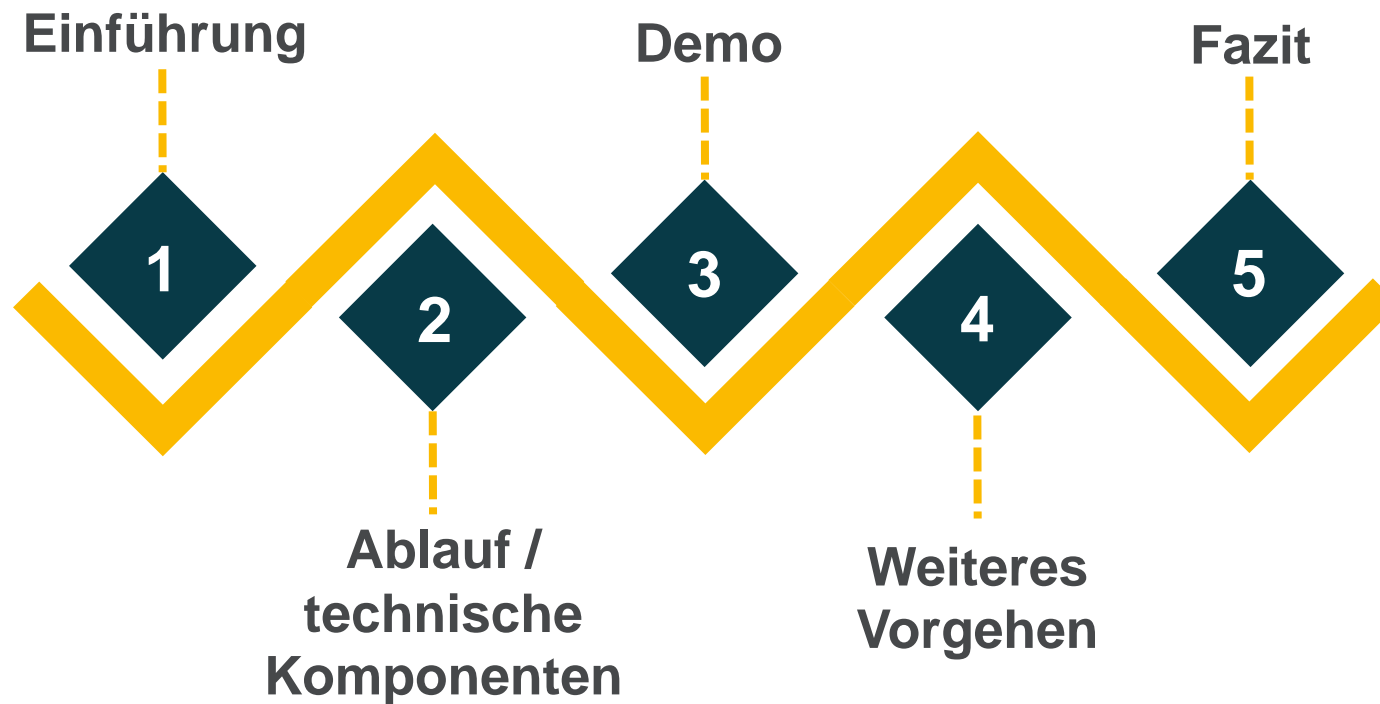


SACHSEN-ANHALT

Ministerium für
Infrastruktur und Digitales

#moderndenken

Agenda



SACHSEN-ANHALT

Ministerium für
Infrastruktur und Digitales

#moderndenken



Einführung



SACHSEN-ANHALT

Ministerium für
Infrastruktur und Digitales

#moderndenken

**Was bedeutet
EfA?**



“Einer für Alle”

bedeutet, dass ein Land eine Online-Lösung für eine Verwaltungsleistung ein Mal zentral mit Landes-IT-Dienstleister entwickelt und betreibt sowie anderen Ländern zur Mitnutzung bereit stellt.*

EfA-Wegweiser als
[Download](#) auf der
BMI Seite

<https://www.onlinezugangsgesetz.de/SharedDocs/downloads/Webs/OZG/DE/wegweiser-efa.html>



SACHSEN-ANHALT

Ministerium für
Infrastruktur und Digitales

#moderndenken

EfA-Mindestanforderungen

OD4

„Der Online-Dienst MUSS die für den Empfang des Antrags zuständige(n) Behörde(n) mittels Leistungsschlüssel gemäß FIM und amtlichen Regionalschlüssel aus dem aktuellen Datenbestand des Portalverbundes ermitteln können.“

F2


„Der Online-Dienst MUSS landesrechtliche Zusatzanforderungen aller nachnutzenden Länder berücksichtigen.“
(z.B. Schulgesetze der Länder)

F3

„Der Online-Dienst SOLL bei Bedarf landes- oder satzungsrechtliche Ausführungsvorschriften zu bundesrechtlich geregelten Leistungen geeignet berücksichtigen können (z.B. durch Mandantenfähigkeit, Parametrisierung).“ (z.B. bezüglich Datenschutz)

NL1

„Die antragsbearbeitende Behörde MUSS ihre Zuständigkeitsinformationen (Behördenbezeichnung, Ortsangaben etc.) mittels der im Land etablierten Redaktionssysteme pflegen und eine Übertragung dieser Informationen an den Portalverbund (Sammlerdienst) sicherstellen, damit der Online-Dienst über den Portalverbund auffindbar (Online-Gateway) ist.“


Mindestanforderungen
für die Umsetzung von
EfA-Online-Diensten



SACHSEN-ANHALT

Ministerium für
Infrastruktur und Digitales

#moderndenken

Einführung Parametrisierung

Nutzen der Einer-für-Alle-(EfA-)Parametrisierung

- Ermittlung **zuständiger Online-Dienste** im Portal
- Ermittlung **zuständiger Stellen** im Portal und/oder im Online-Dienst
- Anzeige **regionalspezifischer Texte** im Online-Dienst
- Erfassung **regionalspezifischer Antragsfelder und -Werte** im Online-Dienst
- Übergabe regionalspezifischer **Bezahldienstparameter**
- Bedienung des korrekten **Zustellkanals** zur zuständigen Stelle



Mindestanforderungen für die Umsetzung von EfA-Online-Diensten

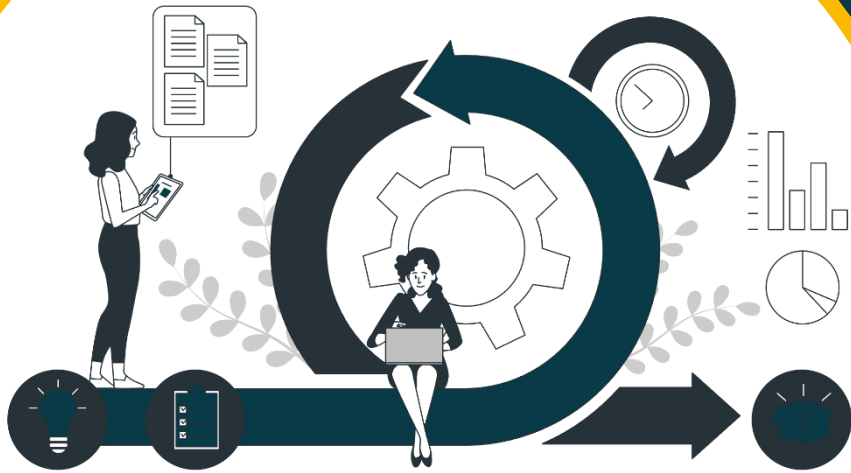


SACHSEN-ANHALT

Ministerium für
Infrastruktur und Digitales

#moderndenken

Ablauf / technische Komponenten



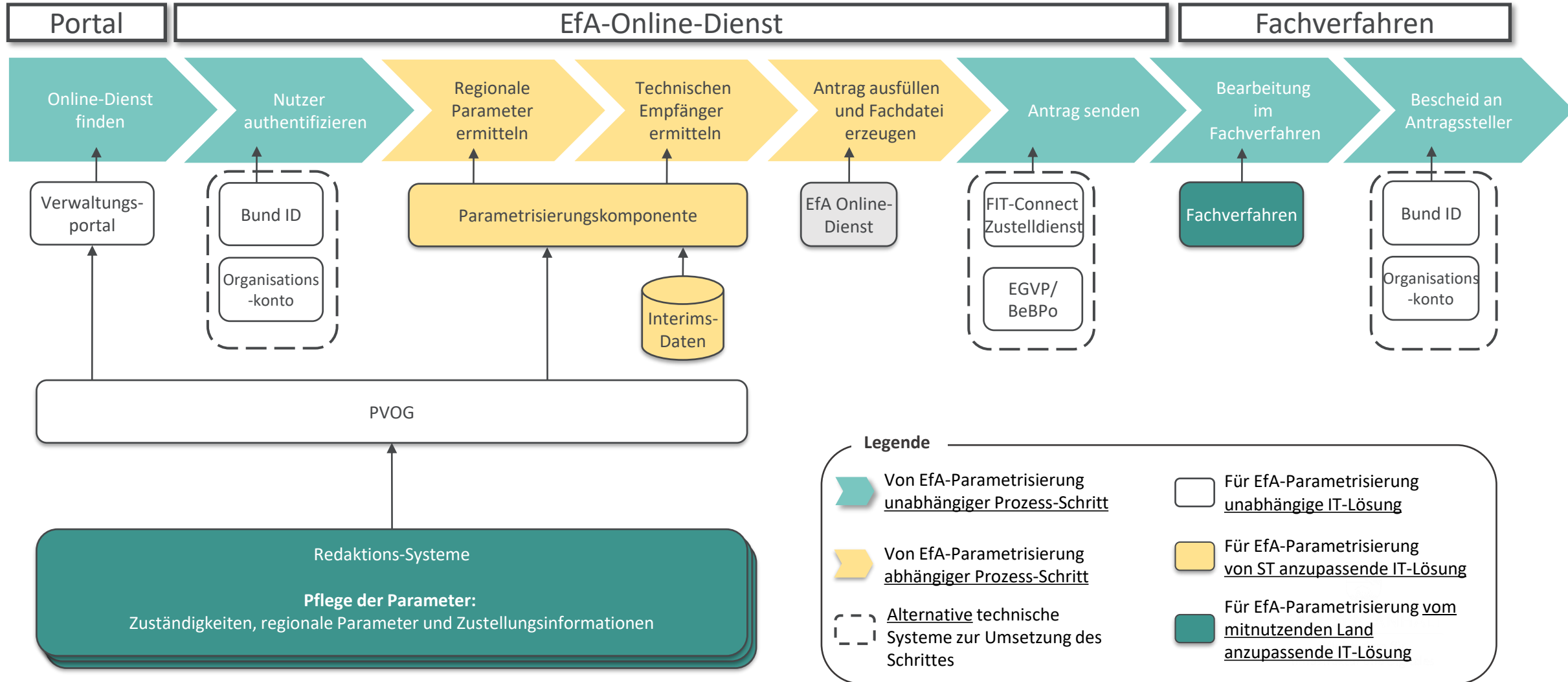
SACHSEN-ANHALT

Ministerium für
Infrastruktur und Digitales

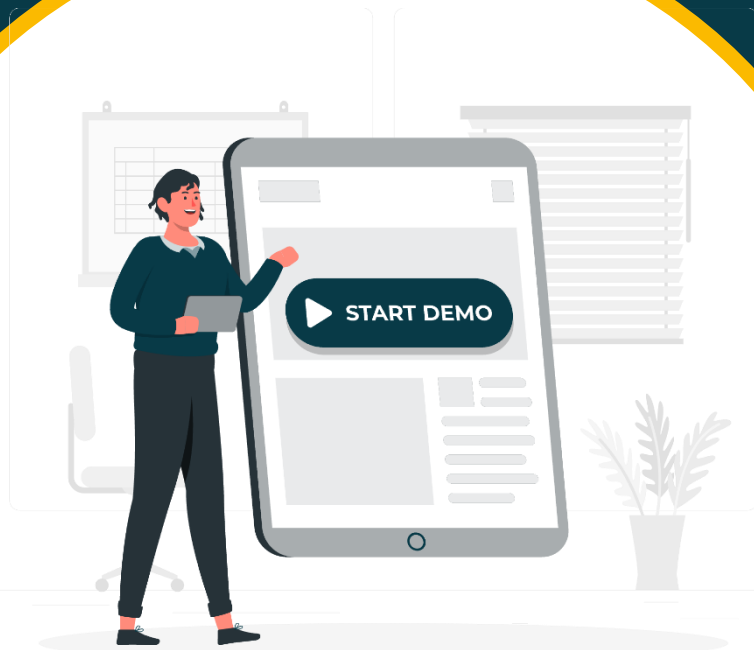
#moderndenken

EfA Verwaltungsleistungen im OZG

Betrachtung der technischen Systeme



Demo



SACHSEN-ANHALT

Ministerium für
Infrastruktur und Digitales

#moderndenken

Weiteres Vorgehen



SACHSEN-ANHALT

Ministerium für
Infrastruktur und Digitales

#moderndenken

Weiteres Vorgehen

Nächste Schritte für die Parametrisierung der EfA Onlinedienste

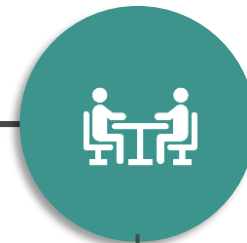
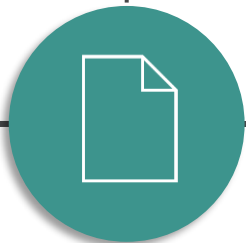


Erhebung von Anforderungen

Erhebung von Anforderungen an die EfA Online-Dienste durch die Mitnutzenden Länder

Aufnahme der Anforderungen

Abschluss der Aufnahme von EfA-Anforderungen am **05.05.**



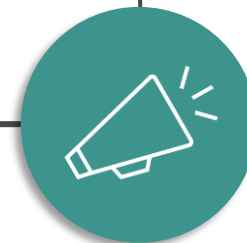
Erarbeitung

Basierend auf den Anforderungen an die EfA Onlinedienste wird ein Konzept zur Parametrisierung der Onlinedienste erstellt

Aktueller Stand

Kommunikation

Veröffentlichung der Ergebnisse in Form eines aktualisierten Anbindungsleitfadens je Online-Dienst



SACHSEN-ANHALT

Ministerium für
Infrastruktur und Digitales

#moderndenken

Fazit



SACHSEN-ANHALT

Ministerium für
Infrastruktur und Digitales

#moderndenken

Fazit



Auf den Punkt:

- EfA-Online-Dienste benötigen z.T. umfangreiche Anpassungen für die Mitnutzung in anderen Ländern.
- Der Standard **XZuFi 2.2.0** bietet eine verlässliche Basis, um benötigte Parameter für Online-Dienste und Portale definieren zu können.
- Redaktionssysteme der Länder **müssen** befähigt werden, die Daten standardgemäß zu erfassen und an das PVOG zu übergeben.
- Die Pflege der notwendigen Daten muss für eine EfA-Mitnutzung vorgenommen werden.



SACHSEN-ANHALT

Ministerium für
Infrastruktur und Digitales

#moderndenken

Danke für Ihre Aufmerksamkeit!



Sachsen-Anhalt
#moderndenken

Martin Windolph
ozg.bildung@sachsen-anhalt.de

E-MAIL:

ozg.bildung@sachsen-anhalt.de



WEBSEITE:

ozg.sachsen-anhalt.de



SACHSEN-ANHALT

Ministerium für
Infrastruktur und Digitales

#moderndenken