

**Jetzt habe ich doch heute schon so viel gehört ,  
aber was fehlt mir eigentlich noch?**



**SACHSEN-ANHALT**

---



SACHSEN-ANHALT

# Und was macht nun eigentlich das MF beim OZG?

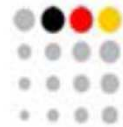


# Koordinieren, Initiieren und Steuern zunehmend komplexer Aufgaben



SACHSEN-ANHALT

NEGS



IT-Planungsrat



LandesPortalverbund



FIM

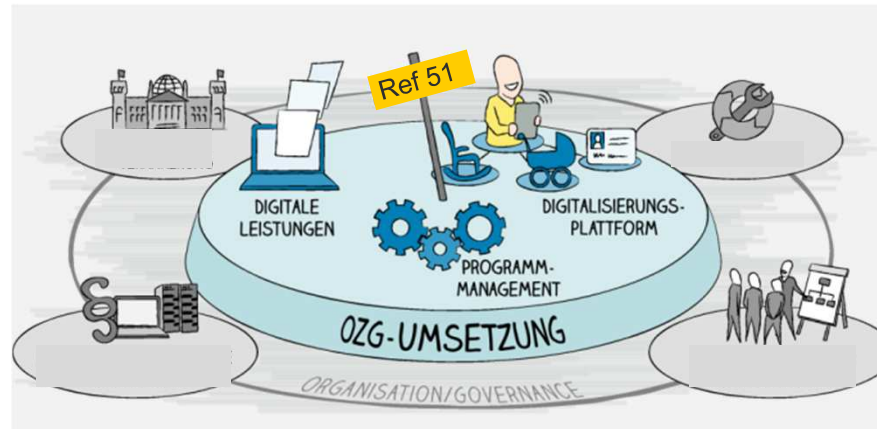
Föderales Informationsmanagement



eiDAS



Your Europe



behördenfinder deutschland





## Schaffen wir überhaupt noch alles das, was bis zum 31.12.2022 zu erledigen ist?

ab heute noch 1.130 Tage

geteilt durch 7 bleiben ca. 162 Wochen

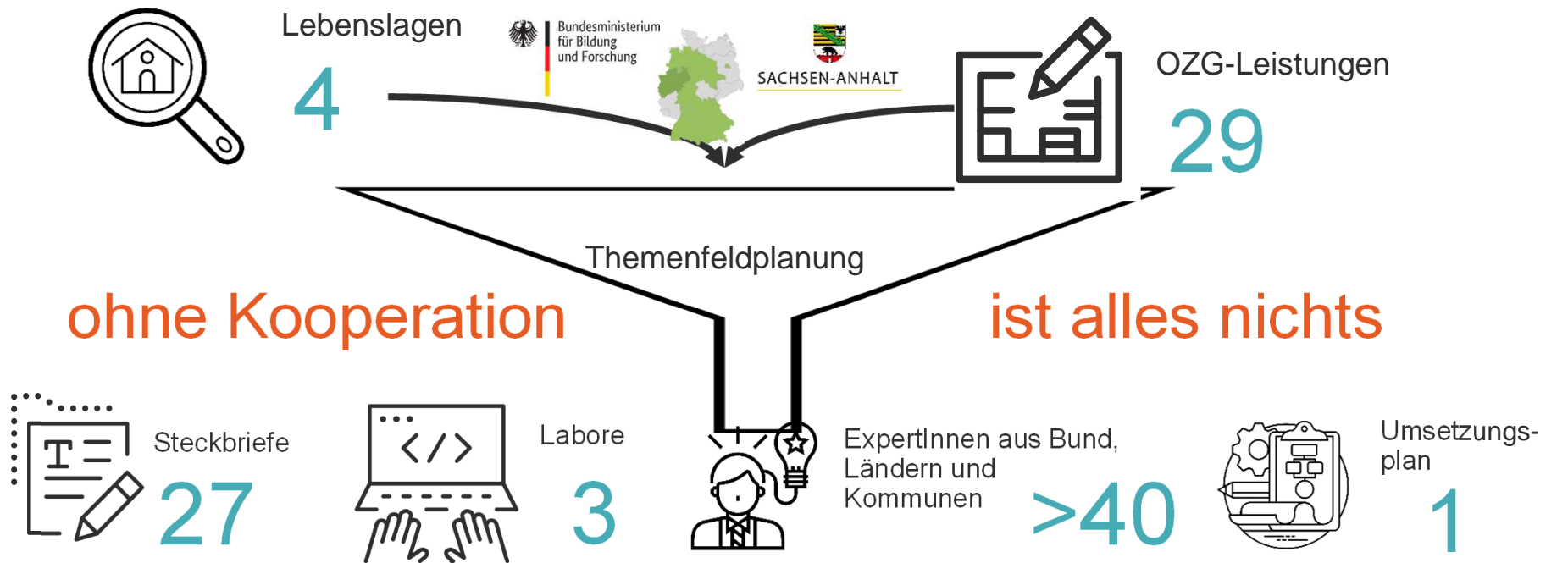
bei 5 Arbeitstagen pro Woche ca. 810 verfügbare Tage

allerdings tatsächlich nur ca. 19,2 effektive Arbeitstage pro Monat

$$810 : 19,2 = 42$$

---

# Kann ich beruhigt die Ergebnisse aus den Themenfeldern abwarten? (Bildung)





SACHSEN-ANHALT

## Wie wird meine konkrete Situation berücksichtigt?

Haben Sie ein Portal?

Wollen Sie eigene lizenzierte Fachverfahren anbinden

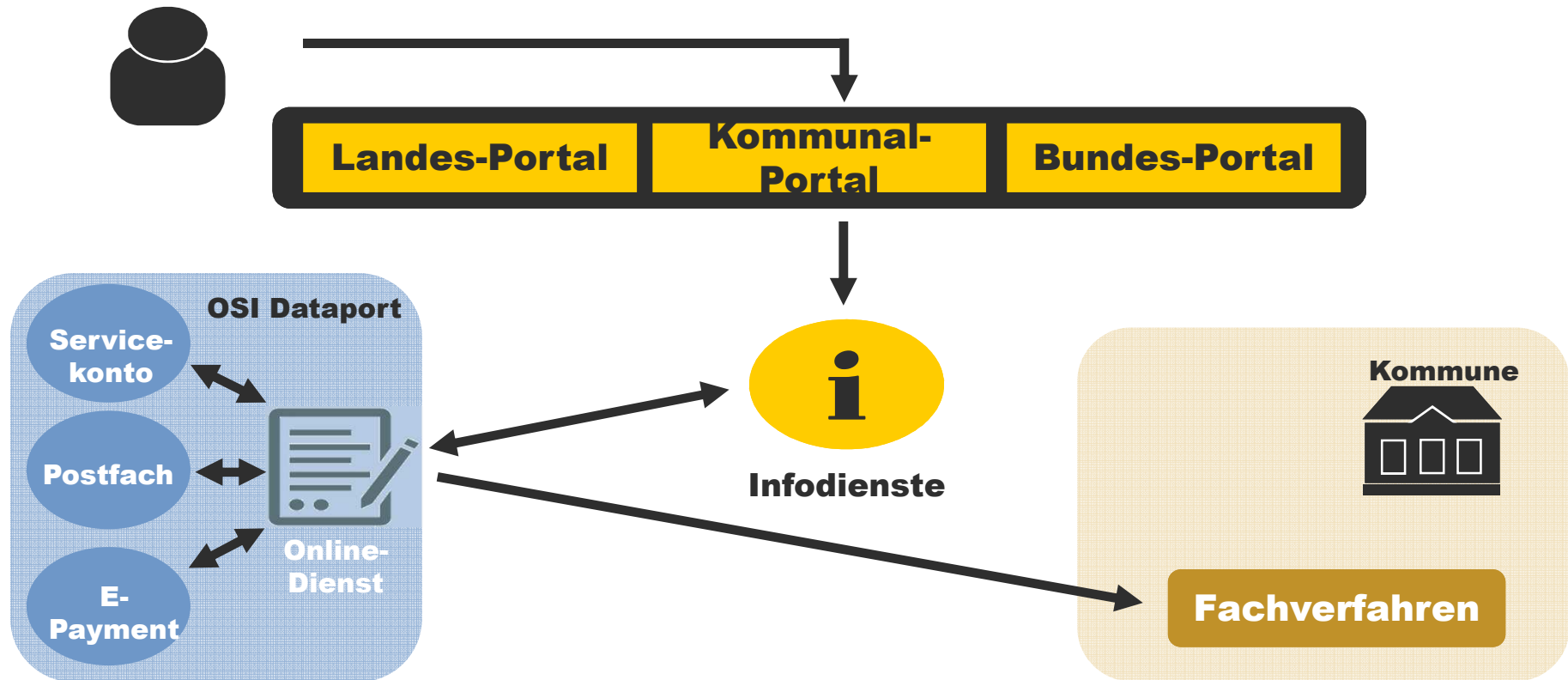
Nutzen Sie bereits elektronische Formulare

Welche Basiskomponente benötigen Sie

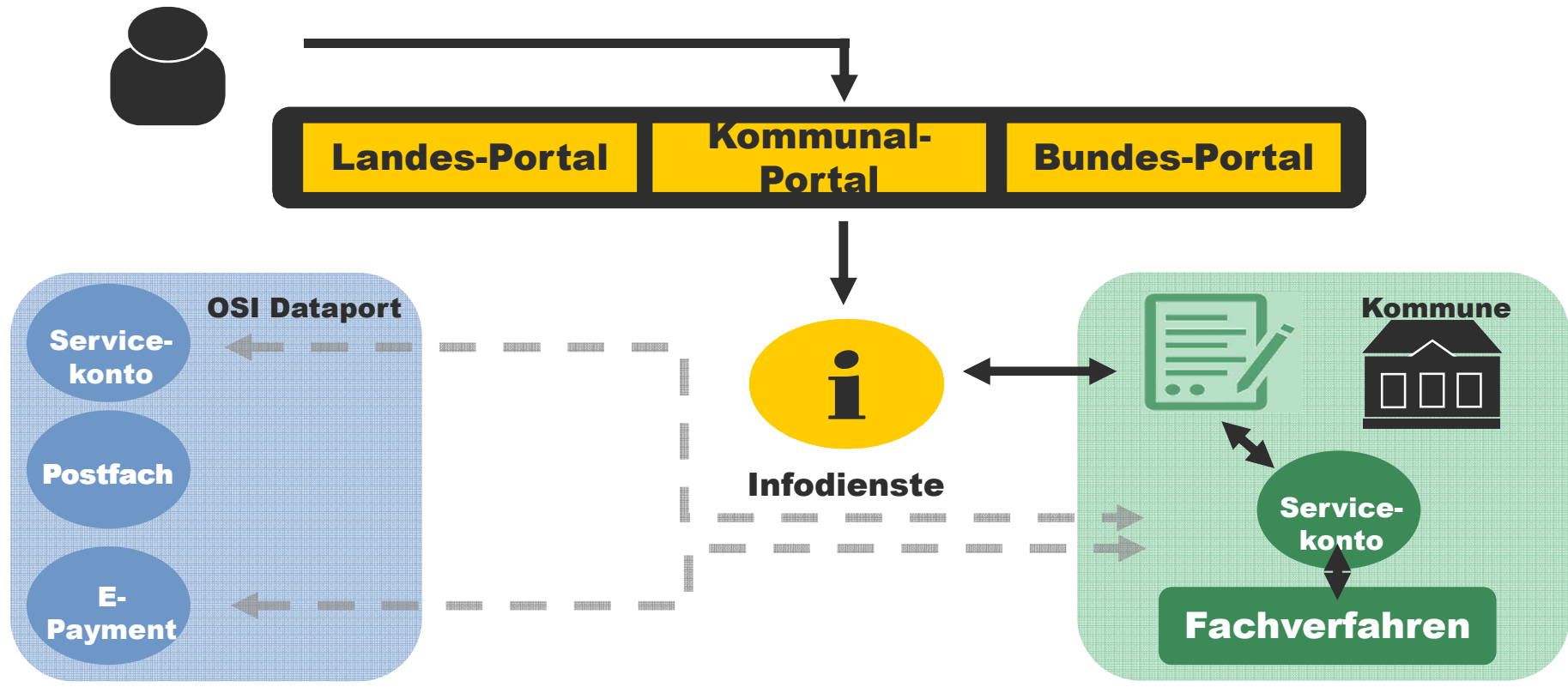
oder fangen Sie auf einer grünen Wiese an



# Beispiel Online-Wohnngeld



# Anbindung Serviceportal

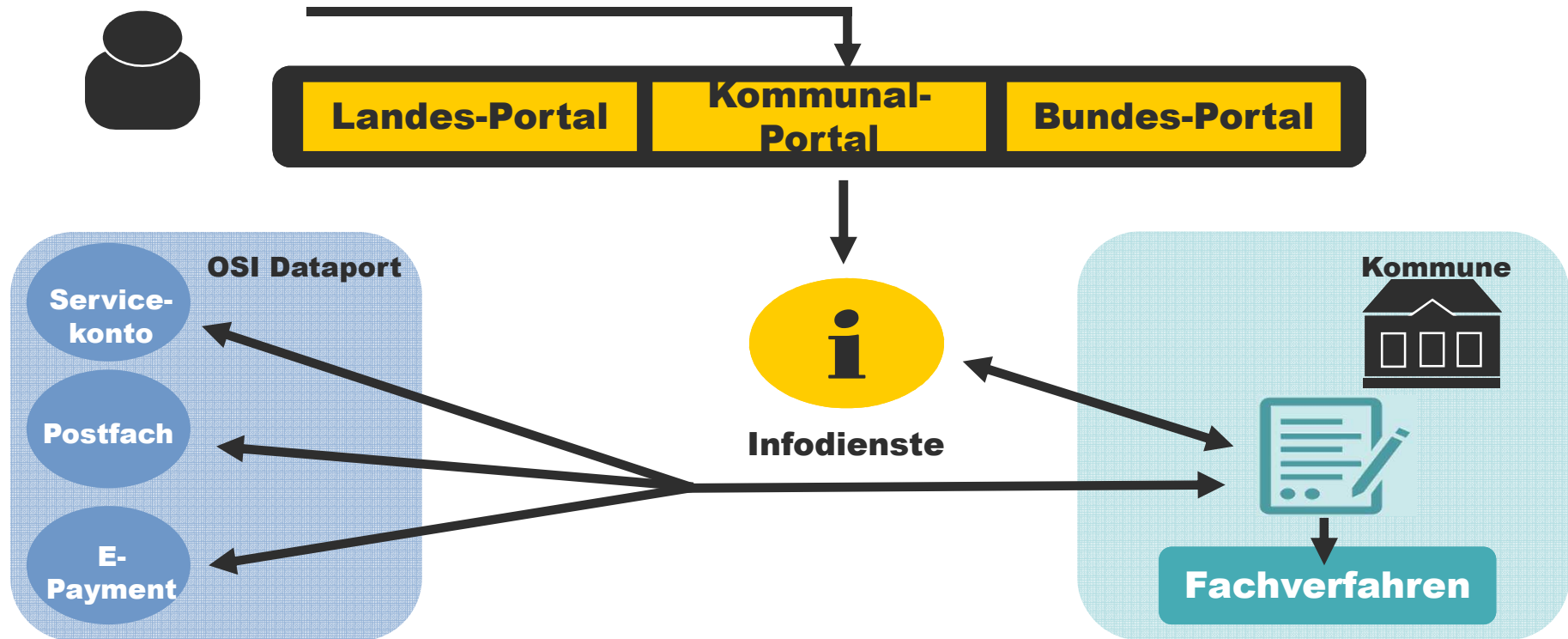




# Lokales Verfahren Hundesteuer



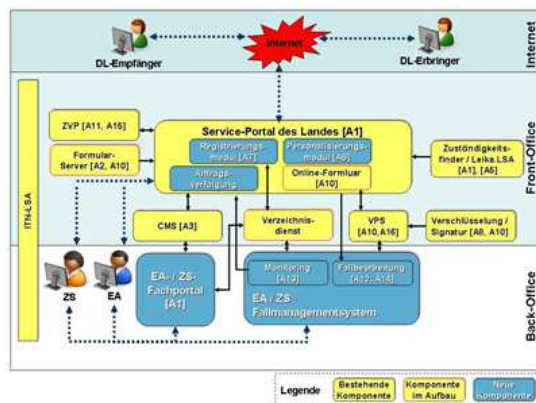
SACHSEN-ANHALT





# Warum erinnert mich hier vieles an die Dienstleistungsrichtlinie?

Architektur für die erste Stufe der IT-Umsetzung der EU-DLR



- Nutzerorientierung
- Infrastrukturbedarf
- Prozess- und Strukturoptimierung
- Kooperationserfordernis



SACHSEN-ANHALT

## **Kommt aus der EU noch etwas auf mich zu, das ich zu beachten habe?**

VO (EU) 18/1724 Single Digital Gateway

Vollständige Abwicklung der Anhang II Verfahren mit Statusinformationen

Informationsbereitstellung auch in Englisch

Once-Only, d. h. elektronische Nachweisbereitstellung

Bewertungssystem und Statistikdaten

---



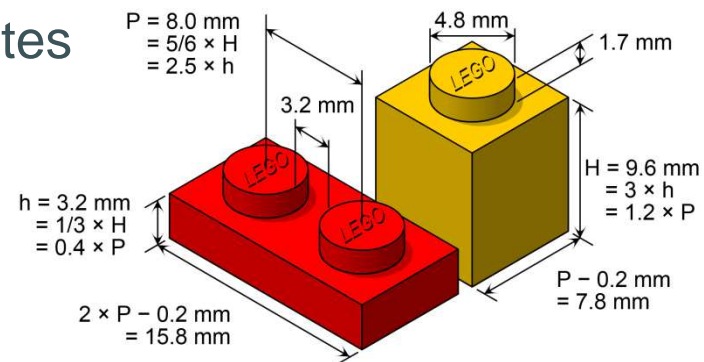
# Warum wird beim OZG die Standardisierung immer wieder hervorgehoben?

- § 5 OZG Sicherheitsstandards § 6 OZG Kommunikationsstandards

- Kernaufgabe des IT-Planungsrates

- verbindliche Methode FIM

XML-> XÖV



- schafft die Basis zur Adaption für alternative Lösungen (230 V)



## **Was kann ich denn nun vom Land erwarten; auch ein Nutzerkonto und ein Servicekonto?**

Basisdienste gem. § 17 EGovG-LSA sukzessive zeitnah

Servicekonto mit Postfach, ePayment BeBPO, Georeferenzierung

Infodienst BUS, Zugang zum Portalverbund gem. § 20 EGovG-LSA

Onlinedienste unterschiedlicher Qualität und Intensität

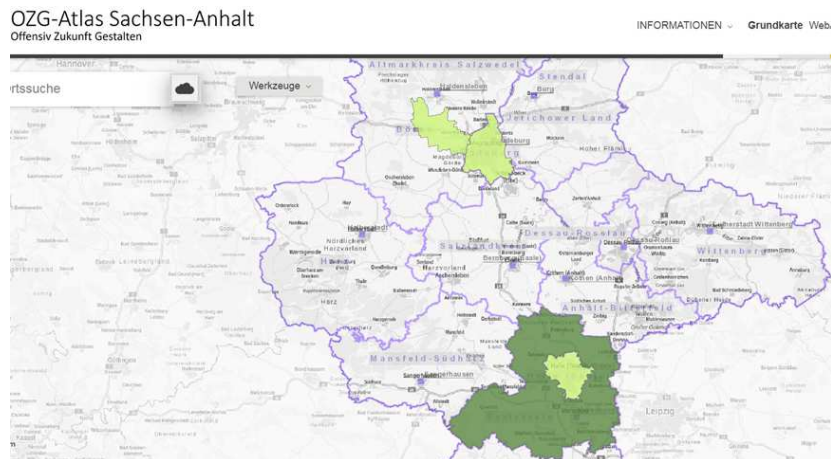
keine „pauschale Finanzhilfe“, aber grds. Kooperationsunterstützung

---



SACHSEN-ANHALT

# Wie werde ich weiter informiert?



- Newsletter Kommunenredaktion
- OZG-Atlas Sachsen-Anhalt
- Fragen Sie in allen Gremien

- <https://mf.sachsen-anhalt.de/it/onlinezugangsgesetz/>
-



**Zwei wichtige Begriffe und Fragen, die Sie sich (auch) selbst beantworten müssen!**

Kann ich dem **VERTRAUEN**?

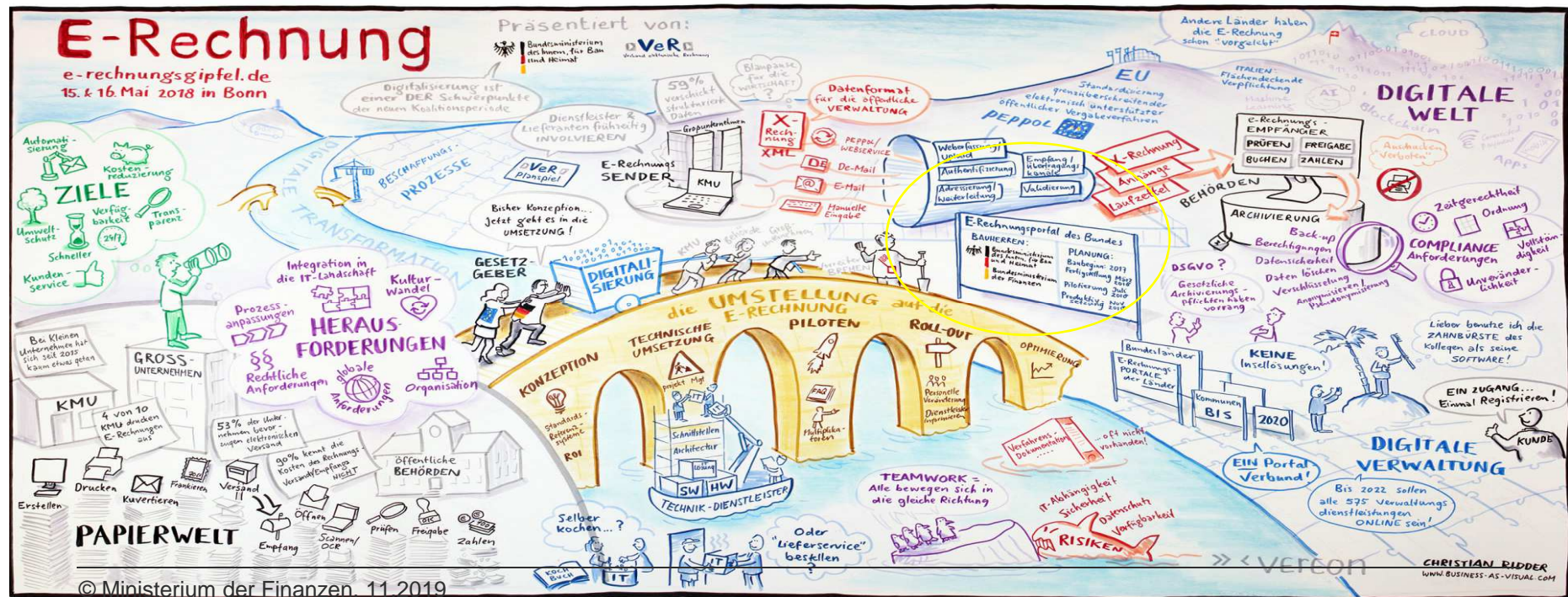
Finde ich **VERLÄSSLICHKEIT**?

42!





# Wir haben noch nicht alle Lösungen, aber wir arbeiten intensiv daran





# Bei Bedarf haben wir noch mehr ... Backup



SACHSEN-ANHALT

---



SACHSEN-ANHALT



Der neue  
Personalausweis  
Meine wichtigste Karte.

# Einmal identifizieren - Alles online realisieren!

